



melett

PRECISION ENGINEERED
TURBOCHARGERS & PARTS

USZKODZENIE PRZEZ CIAŁO OBCE

melett.pl

Co to jest ciało obce i skąd się ono bierze?

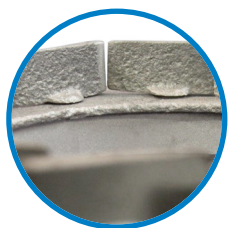
Ciało obce to po prostu każdy obiekt, który dostaje się do turbosprężarki przez wlot powietrza lub otwór wylotowy. Gdy obcy przedmiot dotrze do turbosprężarki, jej sprawność natychmiast spada.

Co powoduje uszkodzenie przez ciało obce?

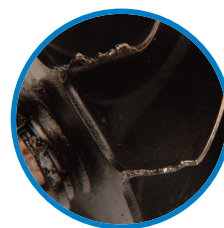
- Małe drobiny dostające się poprzez uszkodzone przewody
- Uszkodzony/wadliwy, słabej jakości filtr powietrza powodujący wsysanie przedmiotów przez wlot powietrza
- Pozostałości po poprzedniej awarii turbosprężarki
- Pęknięte elementy silnika, np. zawory lub fragmenty uszkodzonego tłoka, końcówki wtryskiwacza
- Śruby, nakrętki, podkładki, kawałki szmat lub inne przedmioty pozostawione w rurze wlotowej podczas serwisowania

Oznaki uszkodzenia przez ciało obce:

- Hałas dochodzący z turbosprężarki podczas pracy
- Utrata sprawności
- Uszkodzenie łopatek koła kompresji lub wałka
- Wżery wokół wlotu powietrza
- Wżery na łopatkach koła kompresji



Zakładanie na ostrza VNT



Uszkodzenie łopatek koła kompresji lub wałka

Zapobieganie awarii turbosprężarki:

- Sprawdzić czy nic nie blokuje przewodów powietrza i czy nie znajdują się w nich żadne luźne przedmioty
- Upewnić się, że żadne elementy nie pozostały po poprzedniej awarii turbosprężarki
- Wymienić uszczelki na nowe, co zapobiegnie ich fragmentacji i zapewni najlepsze możliwe uszczelnienie



Uwaga: Nie wolno kontynuować jazdy, gdy turbosprężarka ma uszkodzone łopatki, ponieważ wyważenie wirnika ulegnie zakłóceniu, co może mieć wpływ na żywotność urządzenia.

Uwaga: Aby uzyskać więcej informacji w tym lub innym temacie skontaktuj się z działem Wsparcia Technicznego Melett na melett_sales@wabtec.com