



melett

PRECISION ENGINEERED
TURBOCHARGERS & PARTS

BRAK SMAROWANIA

melett.pl

Braku smarowania?

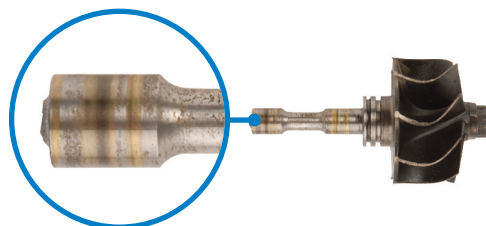
Jeżeli występuje brak odpowiedniego smarowania turbosprężarki mogą nastąpić poważne konsekwencje; Jeżeli poziom oleju jest zbyt niski, następuje awaria turbosprężarki, Jeżeli użyto niewłaściwego oleju, następuje awaria turbosprężarki, Jeżeli olej zostaje zabrudzony, następuje awaria turbosprężarki.

Przyczyny braku smarowania / niedoboru oleju:

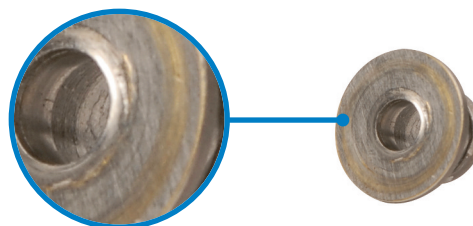
- Nieprawidłowa konserwacja filtra oleju
- Zbyt niski poziom oleju w misce
- Niewłaściwa uszczelka wlotu prowadząca do ograniczenia dopływu oleju
- Nagar / odkładający się węgiel w przewodzie doprowadzającym olej
- Silikon użyty na uszczelce wlotu oleju powoduje zatory
- Osad lub nagar w obudowie łożyskowników z powodu wyłączenia gorącego silnika

Objawy braku smarowania / niedoboru oleju:

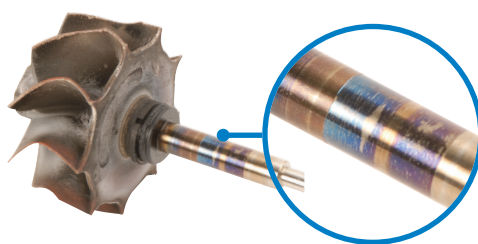
- Odłożenie materiału (spowodowane przez wysokie temperatury w wyniku tarcia o łożyska) na innych częściach oporowych i czopach łożyskowych wałka
- Przebarwienie części oporowych, czopów łożyskowych wałka
- Nadmierne zużycie podkładek oporowych łożyska oporowego
- Nadmierne zużycie łożysk ślizgowych



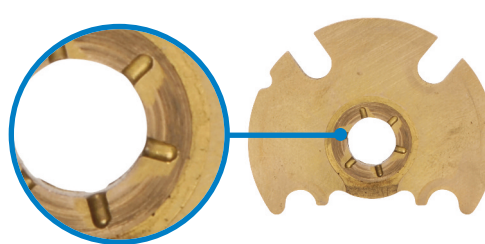
Odłożenie materiału z łożyska ślizgowego



Odłożenie materiału z łożyska oporowego



Ślady przegrzania na wałku



Nadmierne zużycie się łożyska oporowego

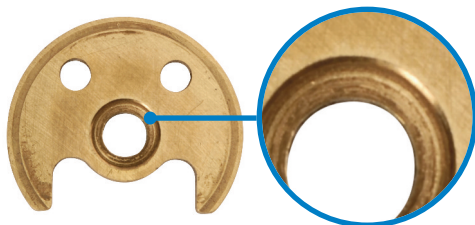
Aby uzyskać więcej informacji w tym lub innym temacie skontaktuj się z działem Wsparcia Technicznego Melett na melett_sales@wabtec.com



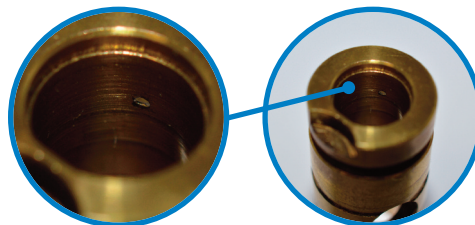
BRAK SMAROWANIA

melett.pl

Objawy braku smarowania / niedoboru oleju:



Nadmierne zużycie się łożyska oporowego



Nadmierne zużycie łożyska ślizgowego

Jak zapobiegać awariom wywołanym brakiem smarowania / niedoborem oleju:

- Dostawa oleju do turbosprężarki to priorytetowy problem; należy zawsze sprawdzać czy ciśnienie oleju jest prawidłowe
- Należy unikać nanoszenia silikonu na uszczelki oleju, ponieważ może on łatwo się oderwać i zablokować przewody
- Należy wyczyścić lub wymienić przewody wpustowe oleju w celu usunięcia osadów węglowych lub szlamu, które mogłyby ograniczyć przepływ oleju do systemów łożysk
- Przy montażu turbosprężarki należy używać także świeżego oleju i nowych filtrów oleju (zalecanych przez producenta silnika)



Brak smarowania może doprowadzić do poważnego uszkodzenia systemów łożysk, które może nastąpić już w kilka sekund od rozpoczęcia pracy turbosprężarki.

Aby uzyskać więcej informacji w tym lub innym temacie skontaktuj się z działem Wsparcia Technicznego Melett na melett_sales@wabtec.com